

KSEG77XE

SMEG ELITE

Groupe aspirant intégrable,
77 cm, inox
Classe énergétique B

EAN13: 8017709203351

Commandes électroniques

3 vitesses

Fonction vitesse intensive temporisée

Eclairage 2 halogènes (20 W)

3 filtres aluminium anti-graisses

Diamètre de sortie Ø 150 mm

Tube réduction de sortie de Ø 120 mm

Clapet anti-retour inclus

Capacité d'aspiration à l'air libre (PO) : 500 m³/h

Consommation d'énergie annuelle (AEC) : 86,5KWh/a

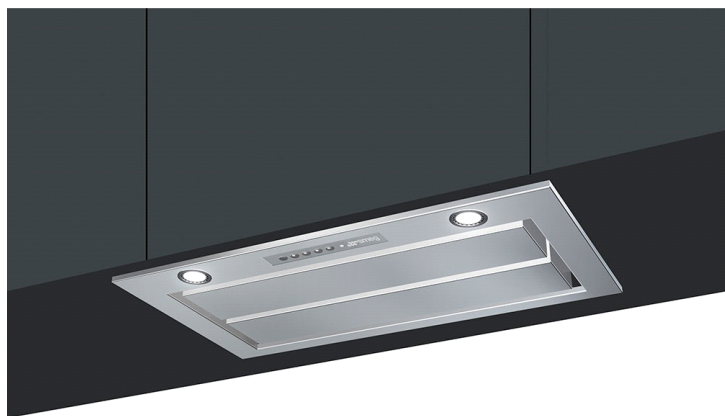
Classe d'efficacité fluidodynamique B

Classe d'efficacité lumineuse E

Classe d'efficacité de filtration des graisses C

Niveau de bruit au réglage le plus élevé : 67dB(A)

Puissance nominale: 310 W



Vitesse	I	II	III	INT
Capacité d'aspiration m3/h norme EN 61591	285	400	555	660
Niveau sonore dB(A) norme EN 60704-2-13	54	61	67	71

Options

- **KITFC161** - Filtre charbon pour recyclage
- **RCKF** - Télécommande

Versions

- **KSEG54XE** - Groupe aspirant intégrable, 54 cm, 1 filtre

